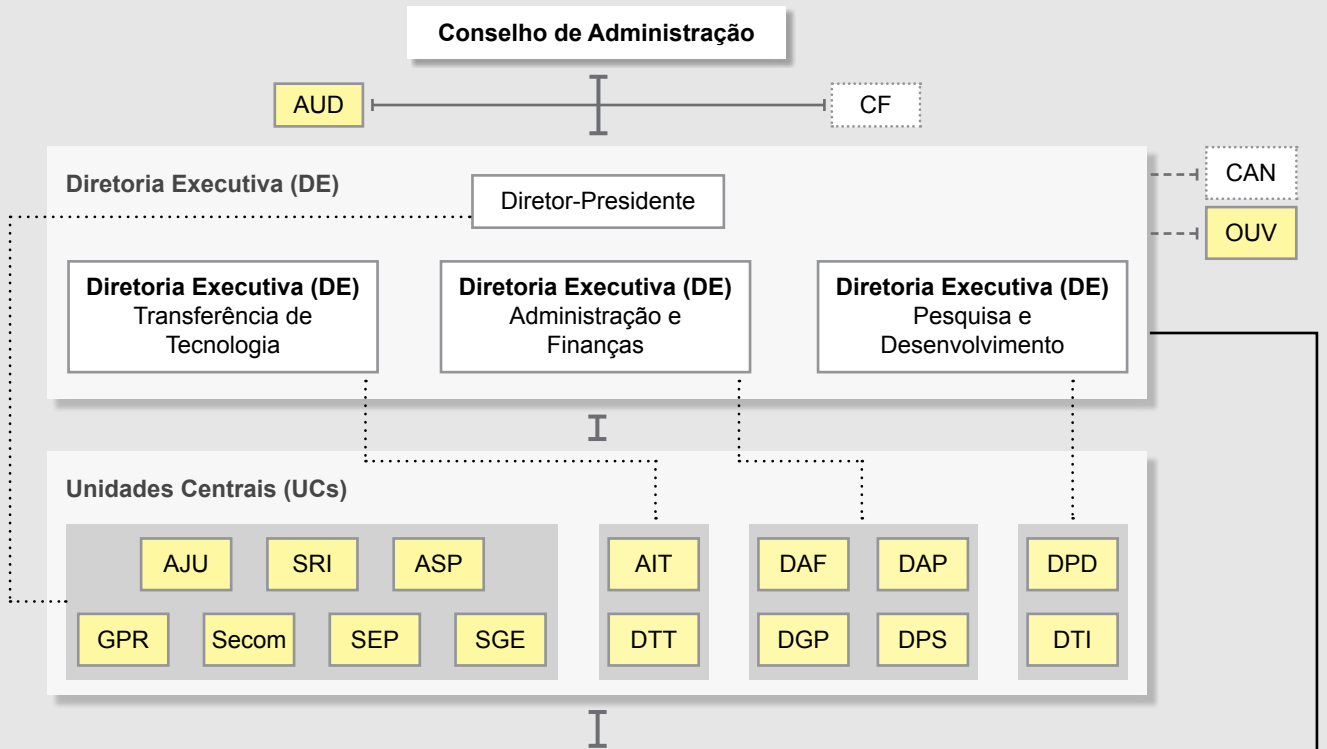


Organograma da Empresa



Unidades Descentralizadas (UD)

Embrapa Acre	Embrapa Agroenergia	Embrapa Café
Embrapa Agropecuária Oeste	Embrapa Algodão	Embrapa Gestão Territorial
Embrapa Agrossilvipastoril	Embrapa Arroz e Feijão	Embrapa Informação Tecnológica
Embrapa Amapá	Embrapa Caprinos e Ovinos	Embrapa Quarentena Vegetal
Embrapa Amazônia Ocidental	Embrapa Florestas	Embrapa Transferência de Tecnologia
Embrapa Amazônia Oriental	Embrapa Gado de Corte	Embrapa Agrobiologia
Embrapa Cerrados	Embrapa Gado de Leite	Embrapa Agroindústria de Alimentos
Embrapa Clima Temperado	Embrapa Hortaliças	Embrapa Agroindústria Tropical
Embrapa Cocais	Embrapa Mandioca e Fruticultura	Embrapa Estudos e Capacitação
Embrapa Meio-Norte	Embrapa Milho e Sorgo	Embrapa Informática Agropecuária
Embrapa Pantanal	Embrapa Pesca e Aquicultura	Embrapa Instrumentação
Embrapa Pecuária Sudeste	Embrapa Soja	Embrapa Meio Ambiente
Embrapa Pecuária Sul	Embrapa Suínos e Aves	Embrapa Monitoramento por Satélite
Embrapa Rondônia	Embrapa Trigo	Embrapa Recursos Genéticos e Biotecnologia
Embrapa Roraima	Embrapa Uva e Vinho	Embrapa Solos
Embrapa Semiárido		
Embrapa Tabuleiros Costeiros		

Unidades Centrais (UC)
 Unidades Ecorregionais
 Unidades de Produtos
 Unidades de Serviço
 Unidades de Temas Básicos

Legenda: **CF** - Conselho Fiscal | **AUD** - Assessoria de Auditoria Interna | **CAN** - Conselho Assessor Nacional | **OUV** - Ouvidoria | **DE** - Diretoria Executiva | **GPR** - Gabinete do Diretor-Presidente | **SGE** - Secretaria de Gestão e Estratégia | **SRI** - Secretaria de Relações Internacionais | **SEP** - Secretaria Executiva do Plano de Fortalecimento e Crescimento da Embrapa | **Secom** - Secretaria de Comunicação | **AIT** - Assessoria de Inovação Tecnológica | **AJU** - Assessoria Jurídica | **ASP** - Assessoria Parlamentar | **DPD** - Departamento de Pesquisa e Desenvolvimento | **DGP** - Departamento de Gestão de Pessoas | **DAF** - Departamento de Administração Financeira | **DPS** - Departamento de Patrimônio e Serviços | **DAP** - Departamento de Administração do Parque Estação Biológica | **DTI** - Departamento de Tecnologia da Informação | **DTT** - Departamento de Transferência de Tecnologia.