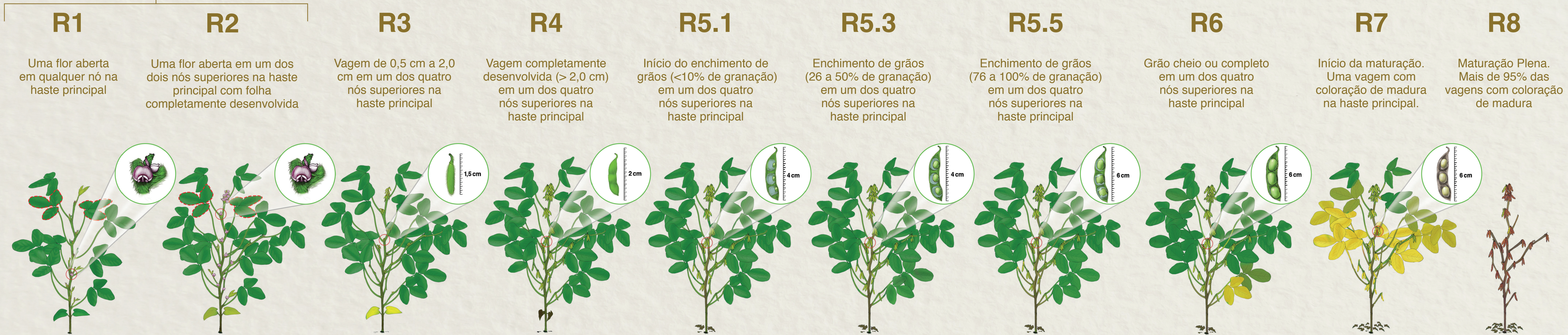


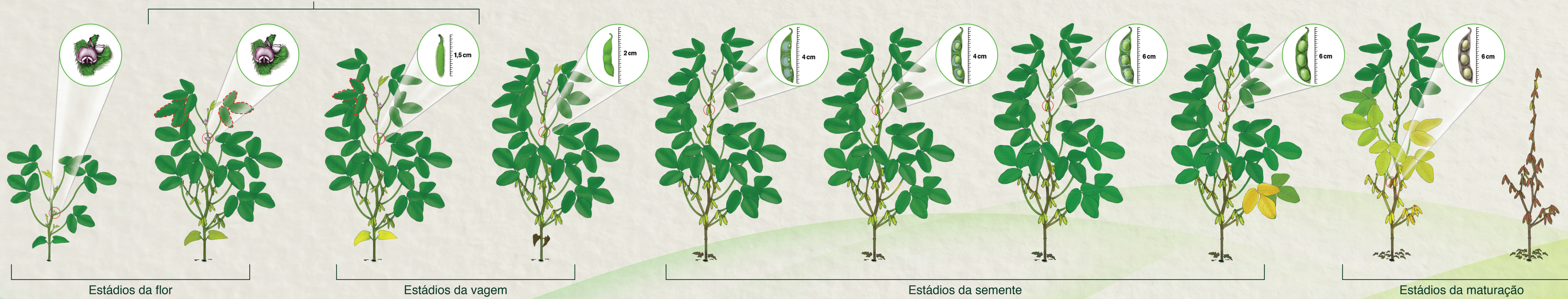
Fase Vegetativa



Estádio de coleta de folhas para diagnóstico nutricional (8 a 10 nós)



Estádio de coleta de folhas para diagnóstico nutricional (8 a 10 nós)



Estádios da flor

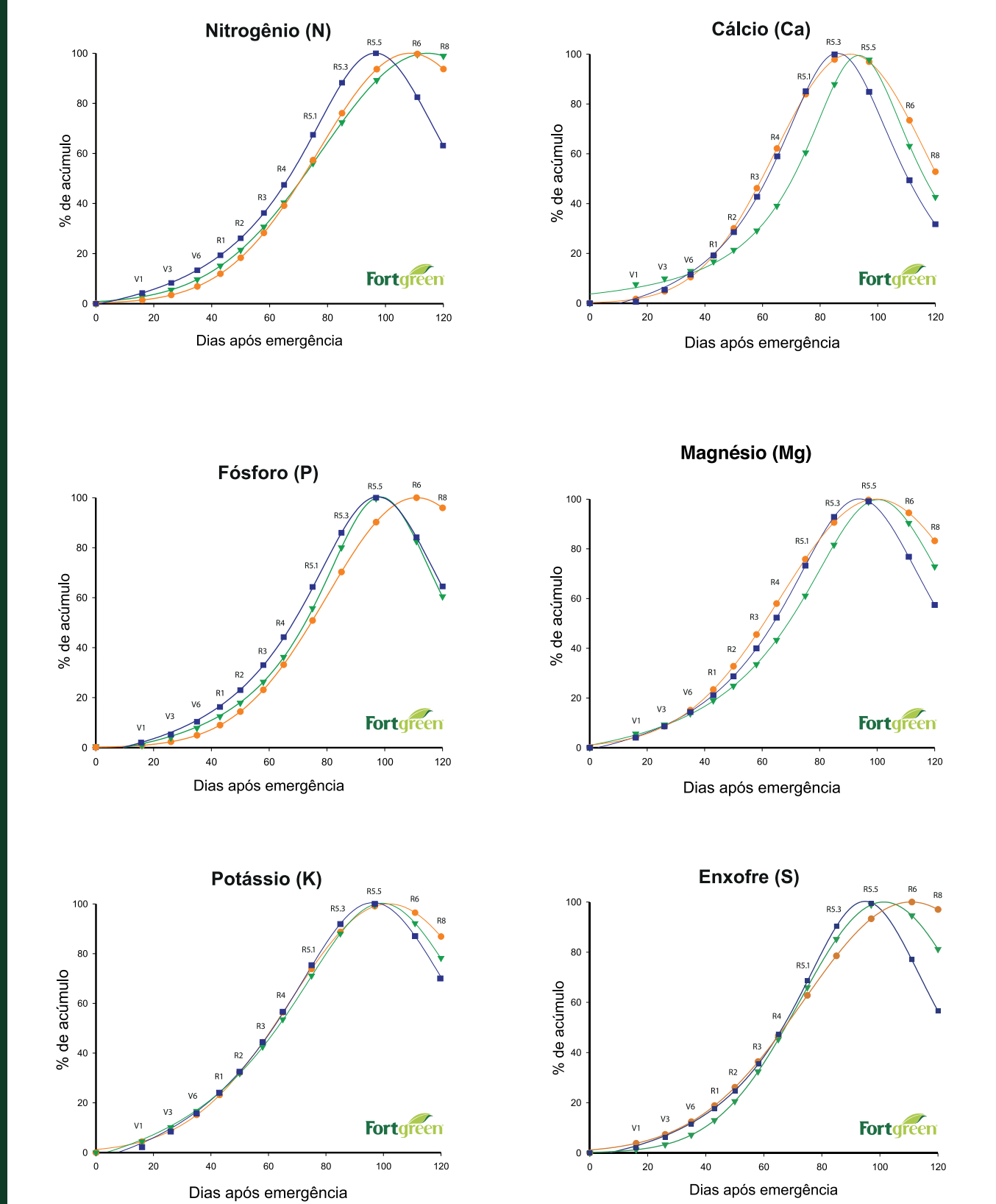
Estádios da vagem

Estádios da semente

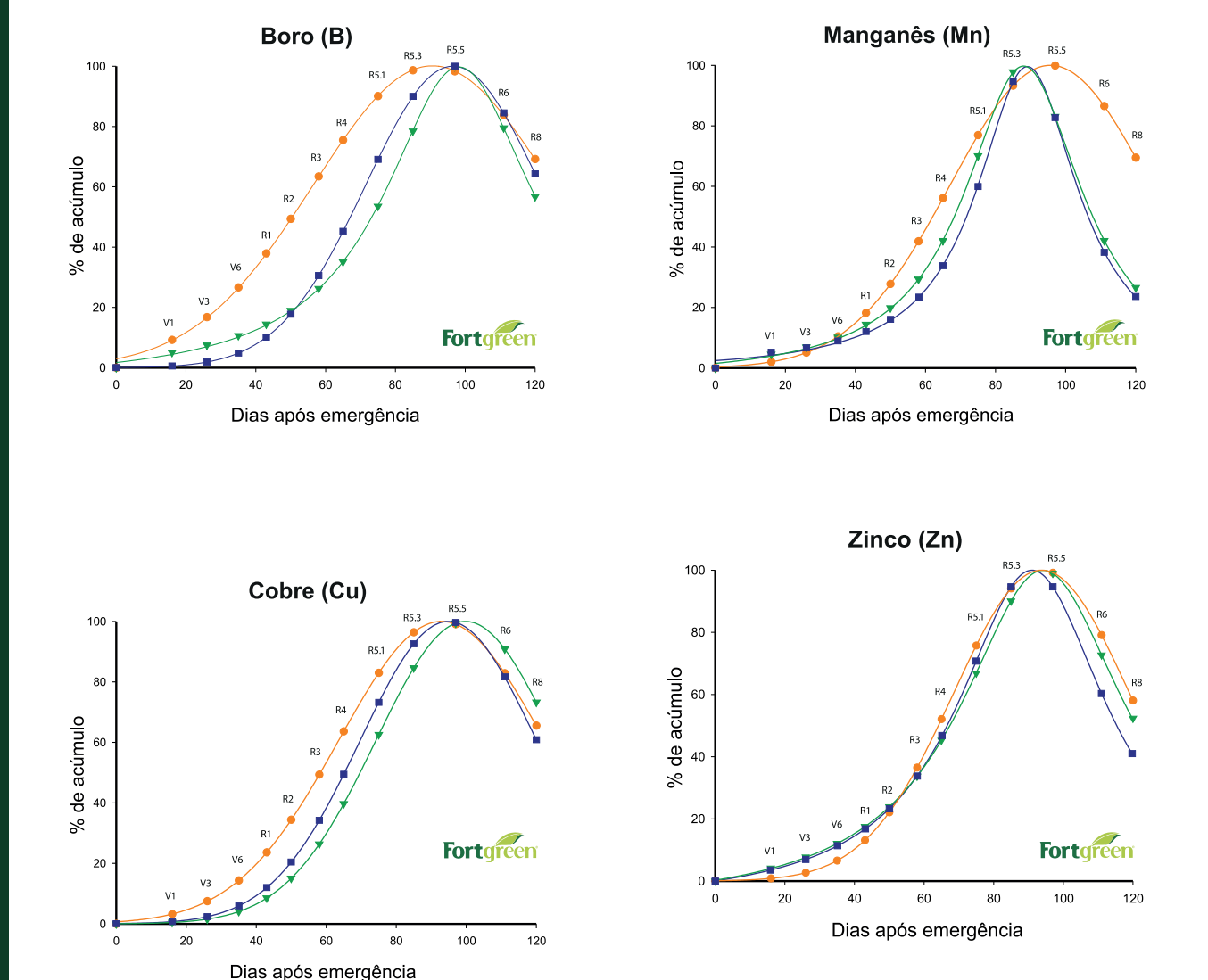
Estádios da maturação

Fase Reprodutiva  
Crescimento Determinado  
Crescimento Indeterminado

## Marcha de Absorção de Macronutrientes<sup>Ⓞ</sup>



## Marcha de Absorção de Micronutrientes



**LEGENDA**  
● BRS 184 - Convencional. Produtividade 3.250 kg/ha ou 84 sac/ha  
■ SYN 1059 - RR. Produtividade 4.000 kg/ha ou 67 sac/ha  
▼ DM 6563 - Intacta RR2 PRO™. Produtividade 3.000 kg/ha ou 50 sac/ha

## Extração e exportação de macro e micronutrientes em diferentes cultivares de soja.

BRS 184	N	P	K	Ca	Mg	S	B	Cu	Mn	Zn
3.250 kg/ha	kg/ha									
Extração	282	19	95	50	30	15	183	55	663	215
Exportação	170	9	62	9	6	9	80	27	104	118
SYN 1059	N	P	K	Ca	Mg	S	B	Cu	Mn	Zn
4.000 kg/ha	kg/ha									
Extração	372	34	250	118	46	19	375	90	1059	366
Exportação	200	18	80	11	9	9	125	37	135	140
DM 6563	N	P	K	Ca	Mg	S	B	Cu	Mn	Zn
3.000 kg/ha	kg/ha									
Extração	190	14	118	60	29	11	225	39	952	233
Exportação	155	9	57	8	5	8	73	25	95	108

Ⓞ - Adaptado de Fehr & Caviness (1977) e Ritchie et al. (1997).  
 Ⓞ - O nó cotiledonar não é considerado.  
 Ⓞ - Uma folha é considerada completamente desenvolvida quando as bordas do trifólio da folha imediatamente superior não mais se tocam.  
 Ⓞ - Adaptado de Zobiole et al. (2012) e Embrapa (2015).

**Fortgreen Comercial Agrícola Ltda.**

Rua Curitiba, 805 - Zona Industrial II  
 CEP: 87140-000 - Paçandu - PR  
 Telefone: (44) 3127-2700

[fortgreen.com.br](http://fortgreen.com.br)

[FortGreenBR](https://www.facebook.com/FortGreenBR)



**Embrapa Soja**

Rodovia Carlos João Strass, s/nº Acesso Orlando Amaral  
 Distrito de Warta - CEP: 86001-970 - Londrina - PR  
 Telefone: (43) 3371-6000 - Fax: (43) 3371-6100

[embrapa.br/soja](http://embrapa.br/soja)

[youtube.com/embrapasoja](https://www.youtube.com/embrapasoja)

[/embrapasoja.oficial](https://www.facebook.com/embrapasoja.oficial)

[embrapa.br/soja/radar](https://www.youtube.com/embrapa/soja/radar)

